

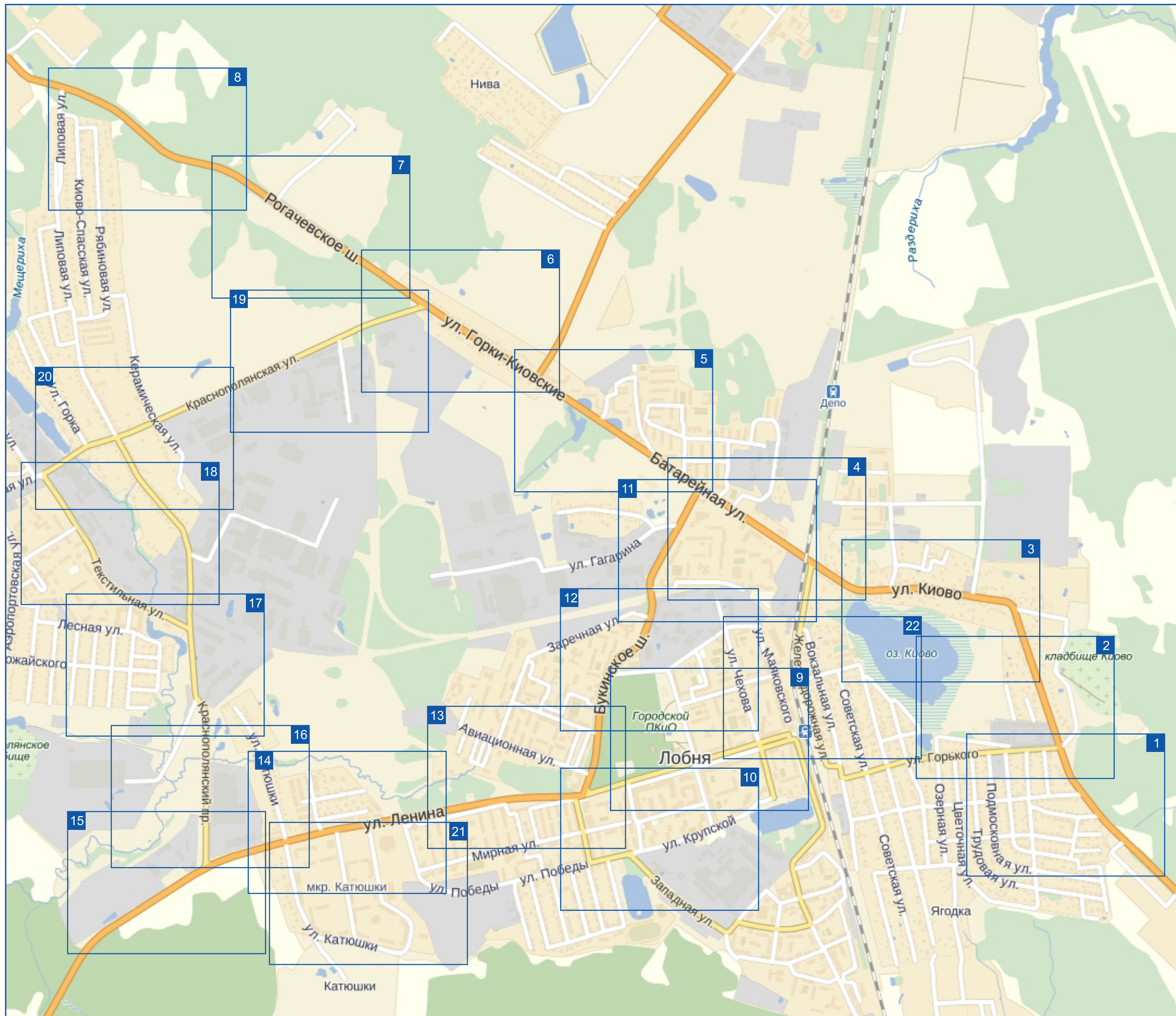
“Утверждено”

Постановлением
и.о. руководителя
Администрации города Лобня
Московской области
от 04.02.2014 № 168

СХЕМА

РАЗМЕЩЕНИЯ РЕКЛАМНЫХ КОНСТРУКЦИЙ НА ТЕРРИТОРИИ ГОРОДА ЛОБНЯ МУНИЦИПАЛЬНОГО ОБРАЗОВАНИЯ МОСКОВСКОЙ ОБЛАСТИ

(Согласована Главным управлением по информационной политике
Московской области от 10.12.2013 № 26Исх-629и-58)

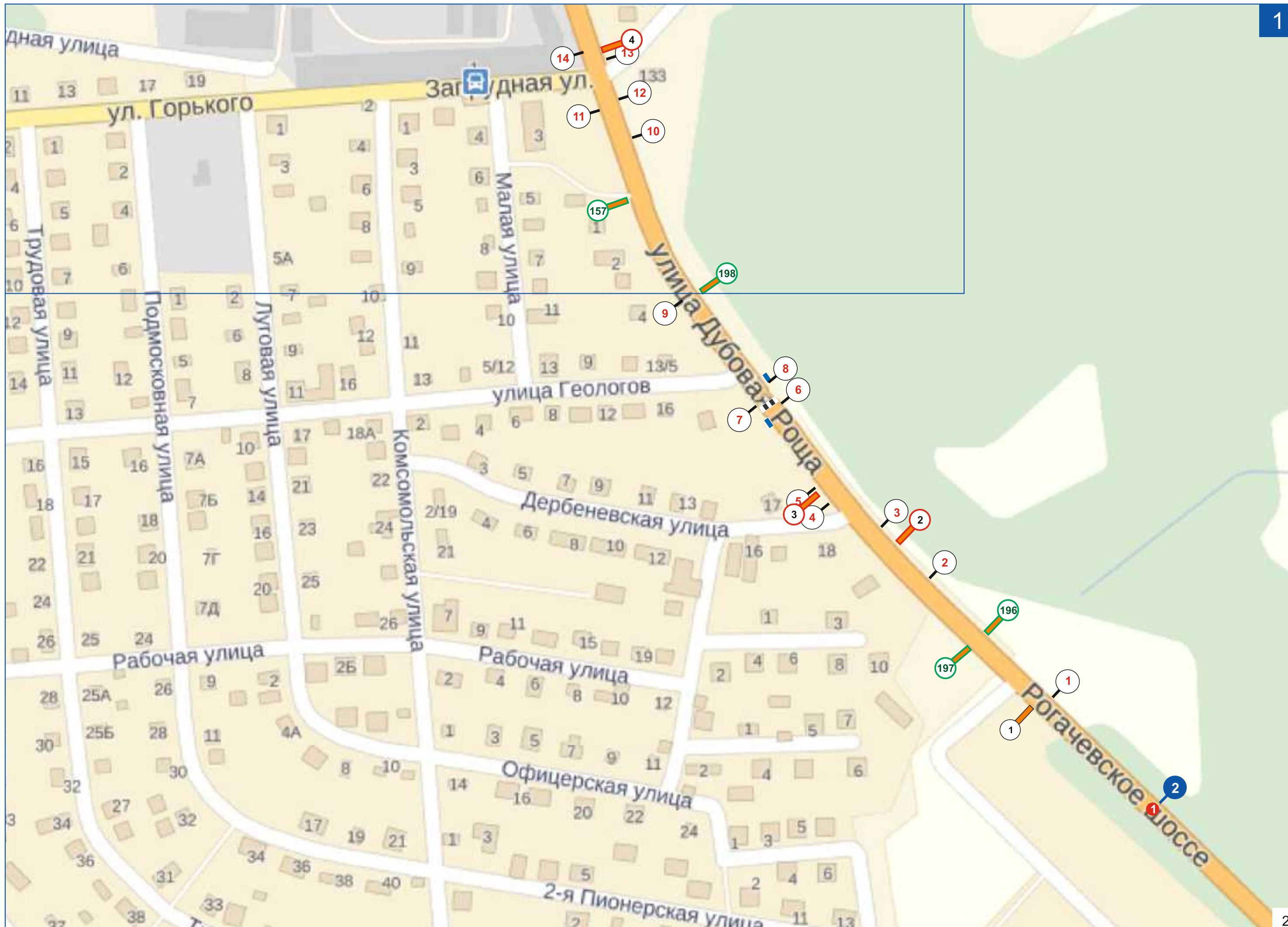


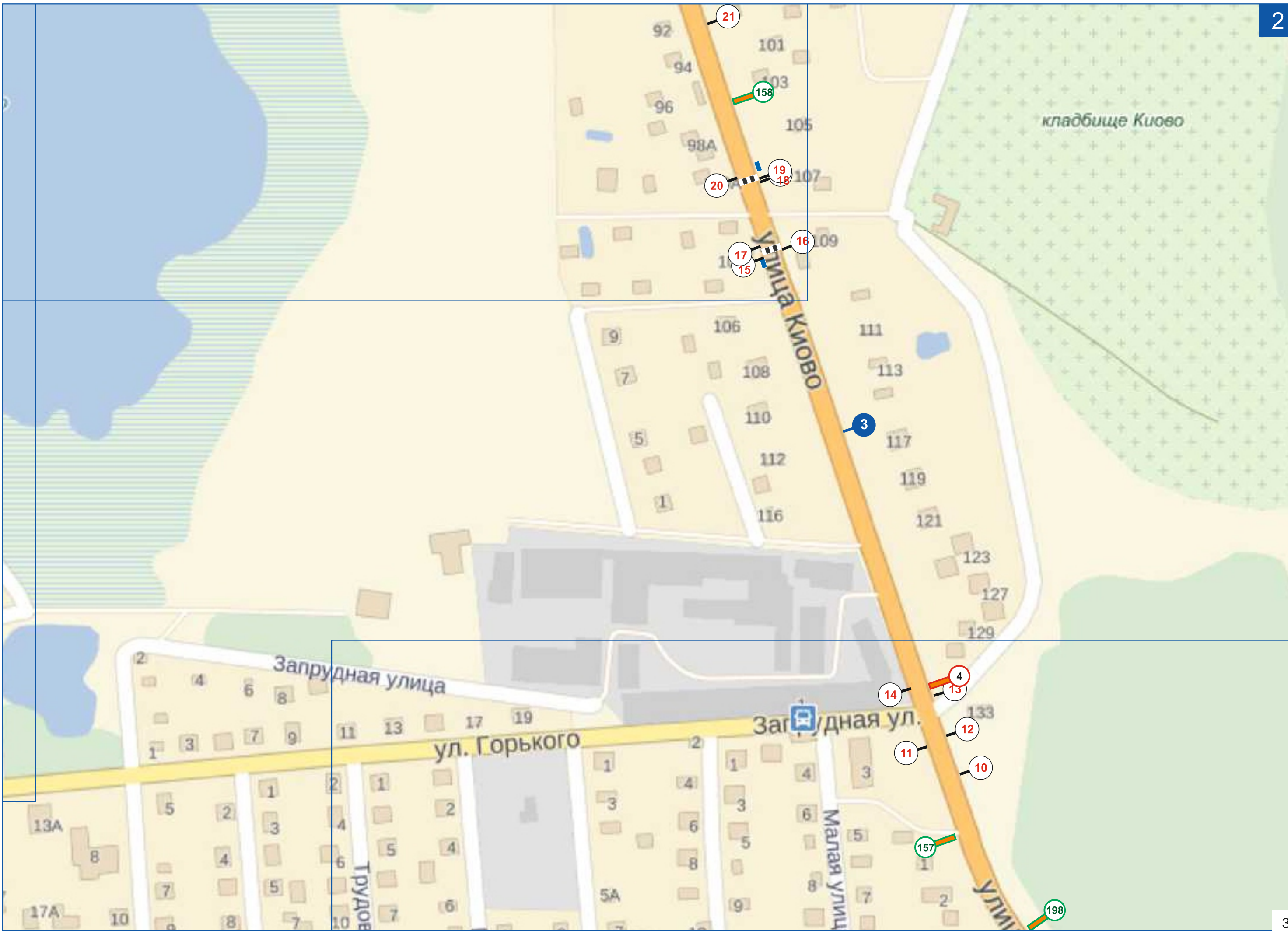
Согласовано:
 Управление архитектуры
 и градостроительства г. Лобня

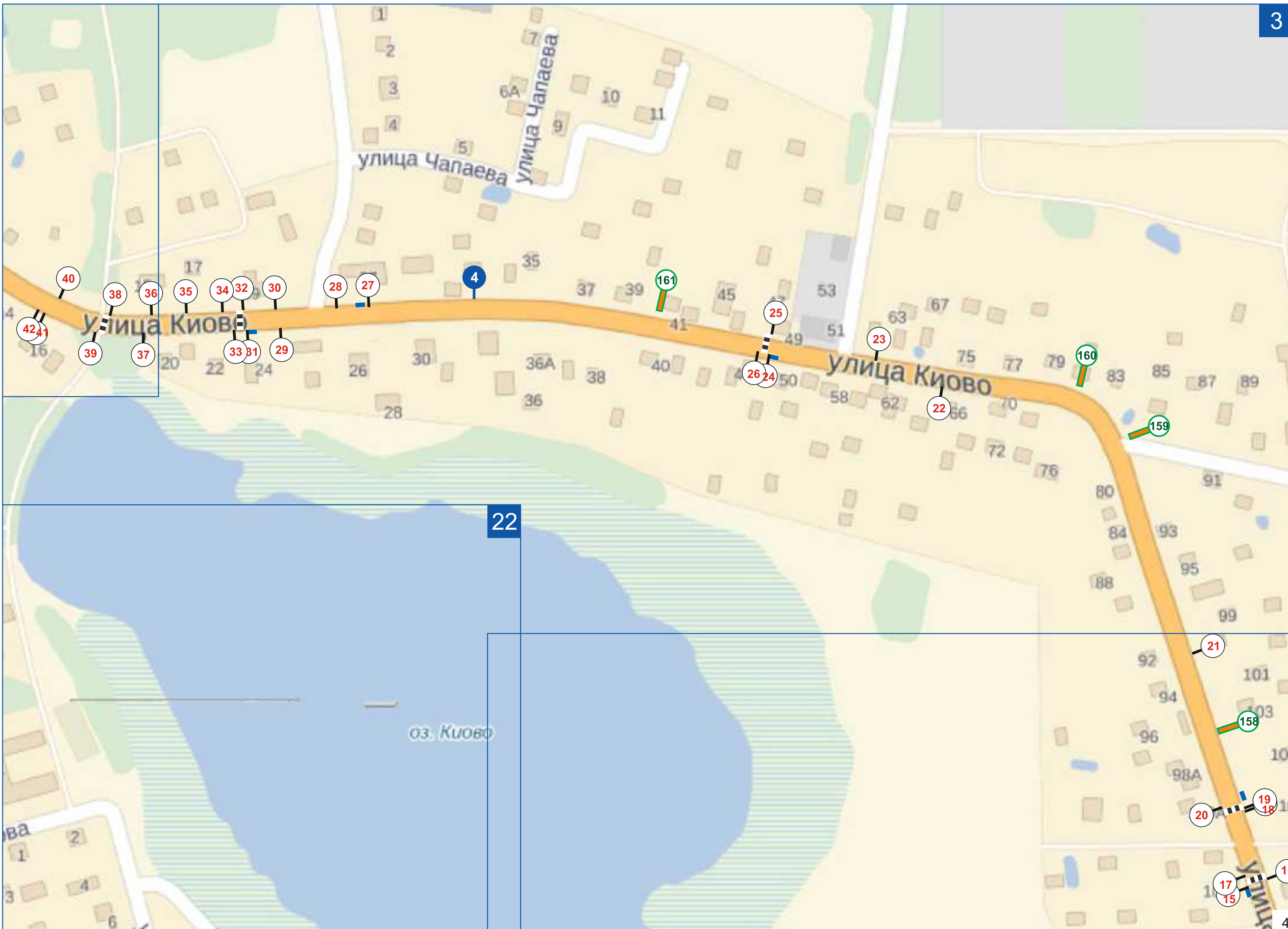
Согласовано:
 Отдел ГИБДД ОМВД России
 по г. о. Лобня

Согласовано:

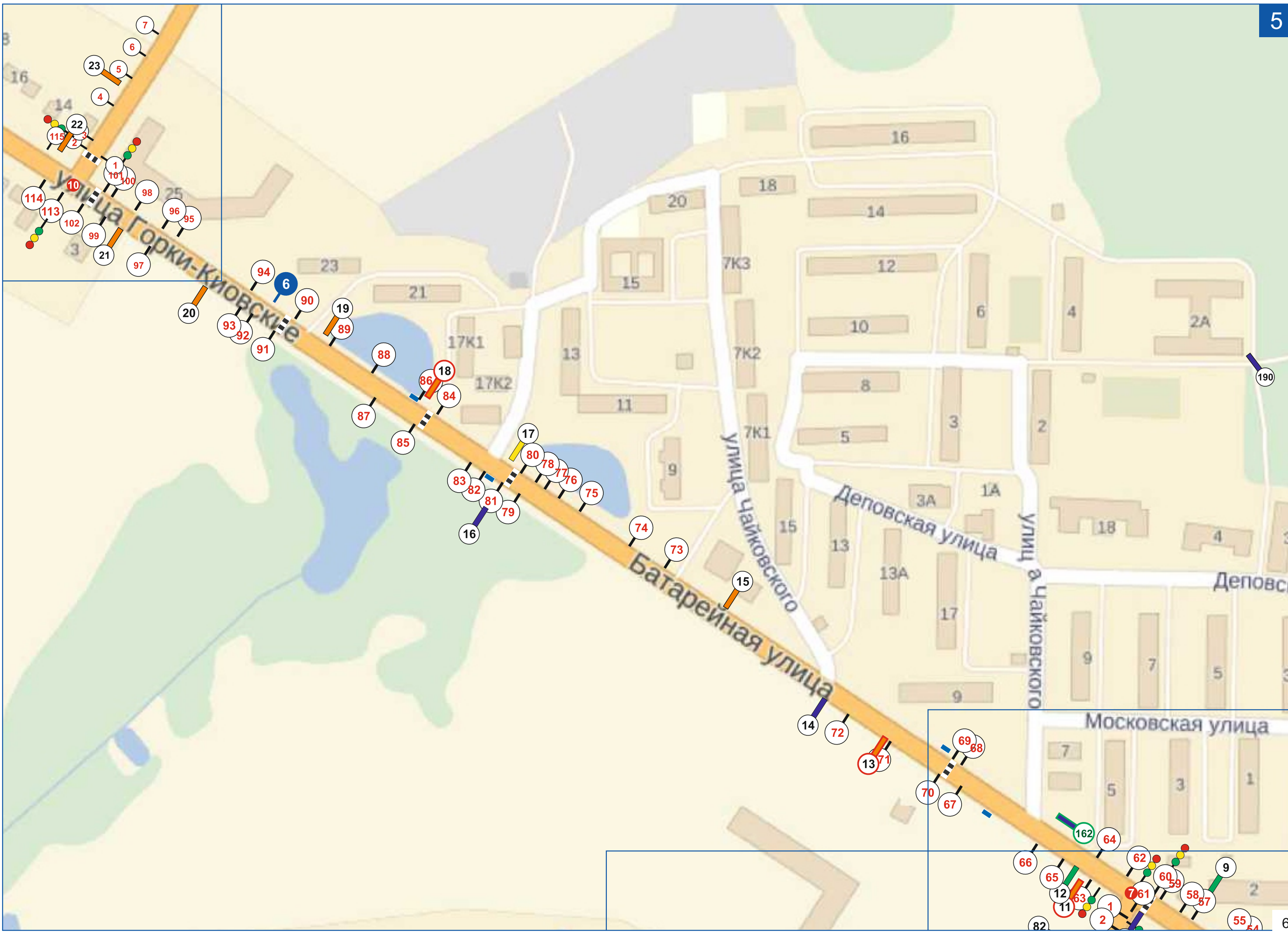
- Условные обозначения:
- Щит 3 x 6 м (одно-, двухсторонний).
 - Щит 3 x 6 м (трёхсторонний).
 - Суперсайт 4 x 12, 5 x 12, 5 x 15 м (двух-, трёхсторонние) с освещением.
 - Сити-формат 1,2 x 1,8 м (в том числе в составе таксофонной кабины).
 - Панель-кронштейн 1,2 x 1,8 м (одно-, двухсторонняя), присоединённая к опоре освещения.
 - Щит малый 2 x 3, 3 x 4 м.
 - Информационно-коммуникационный указатель (одно-, двухсторонний), присоединённый к опоре освещения.
 - Перетяжка (рекламная конструкция, присоединённая к путепроводу).
 - Светодиодный экран.
 - Информационно-ориентирующий модульный указатель.
 - Место будущего монтажа конструкций.
 - Конструкции, подлежащие демонтажу.
 - Светофор, автобусная остановка, дорожные знаки, пешеходный переход.
 - Километровый столб.
 - Точка начала отсчета дислокации.
 - Железнодорожный переезд, шлагбаум, светофор.







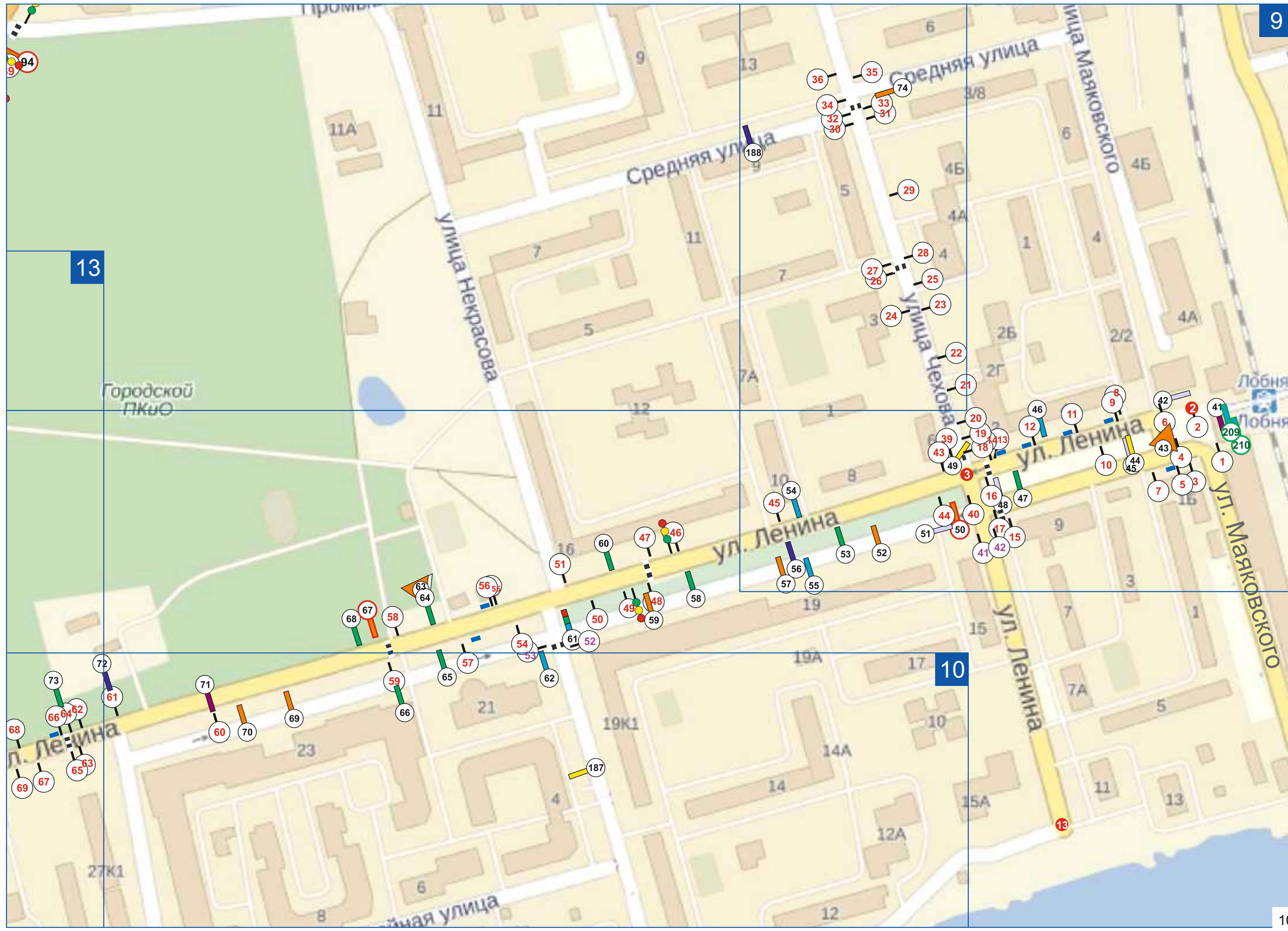






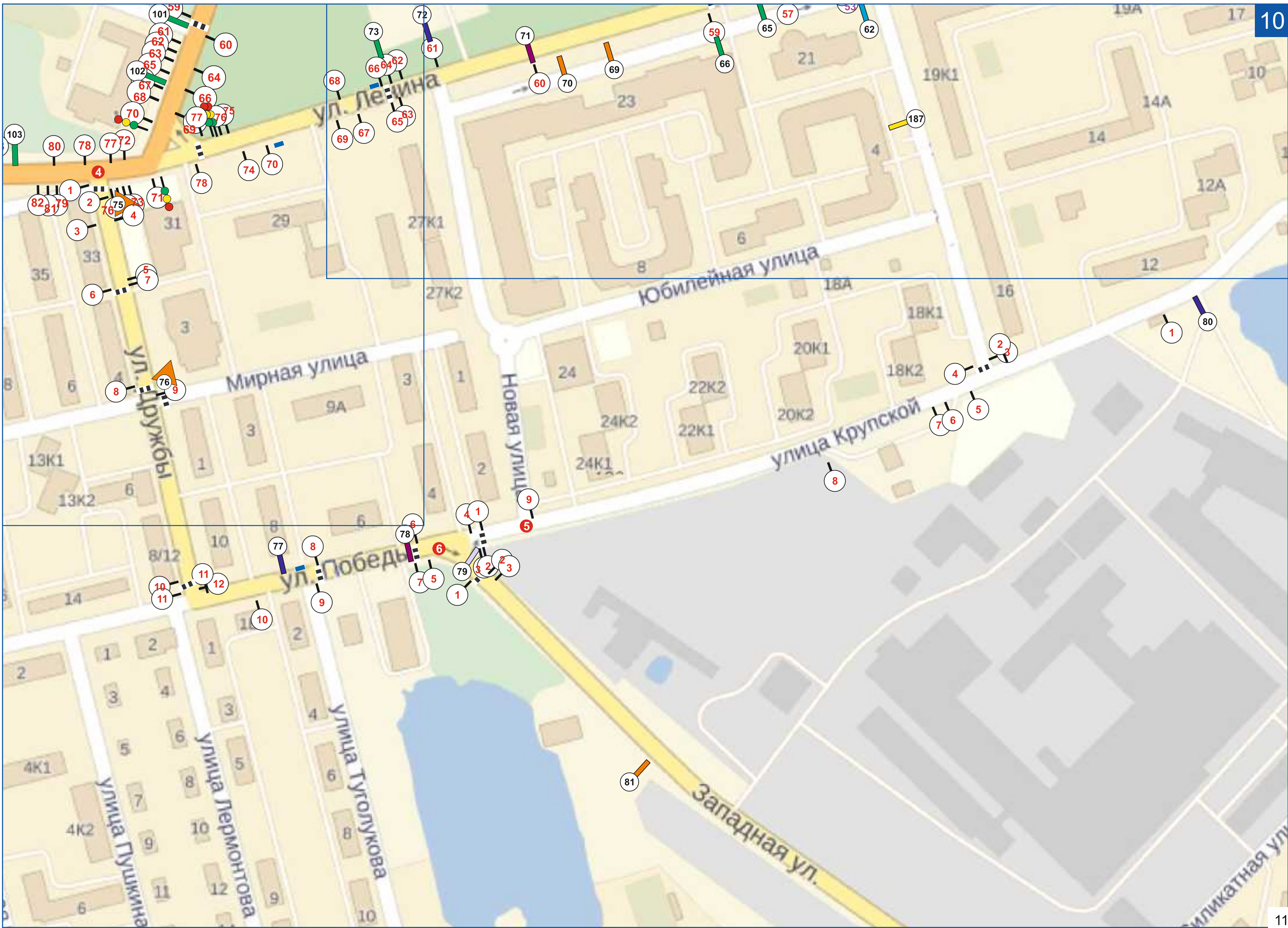


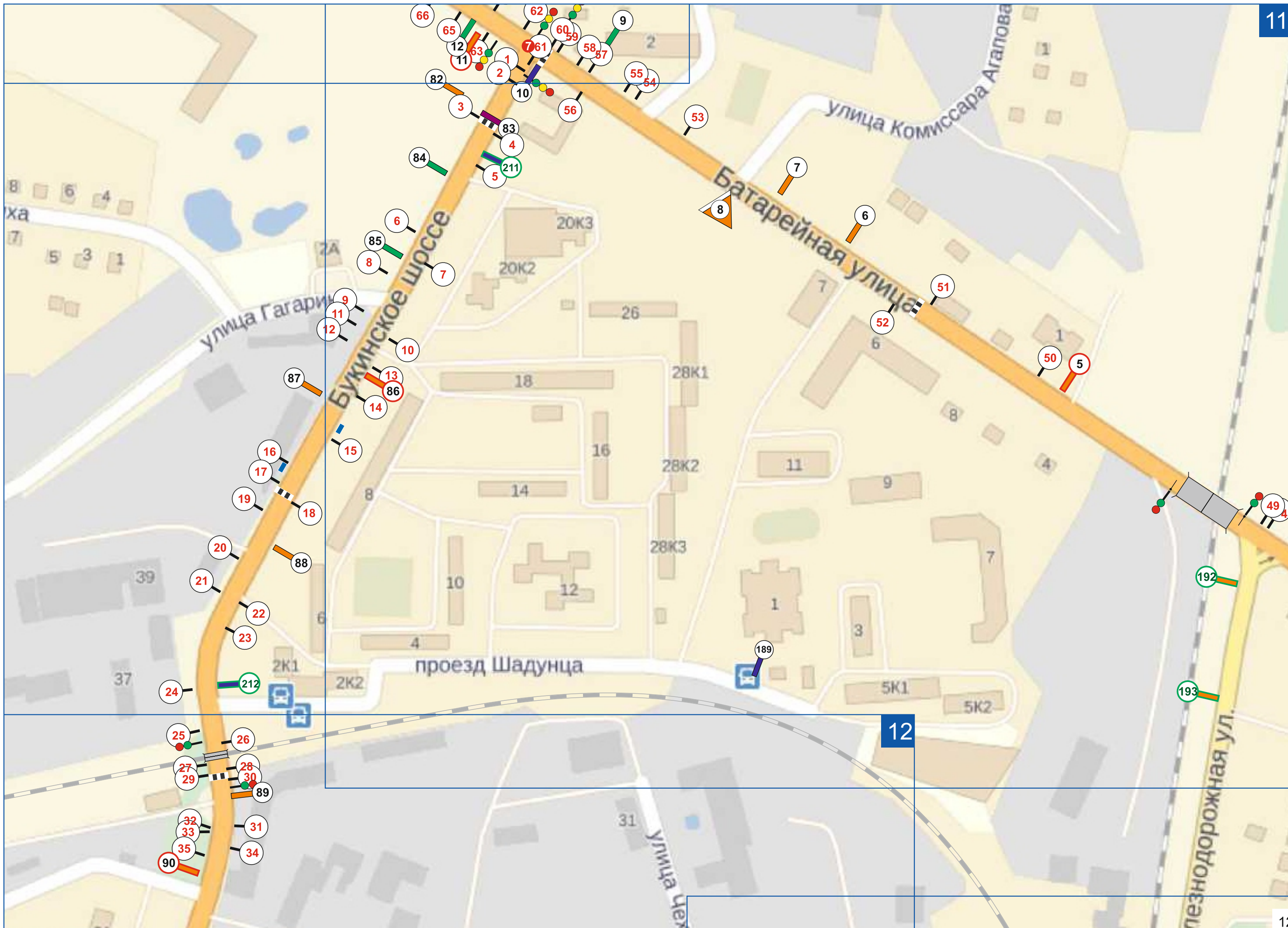


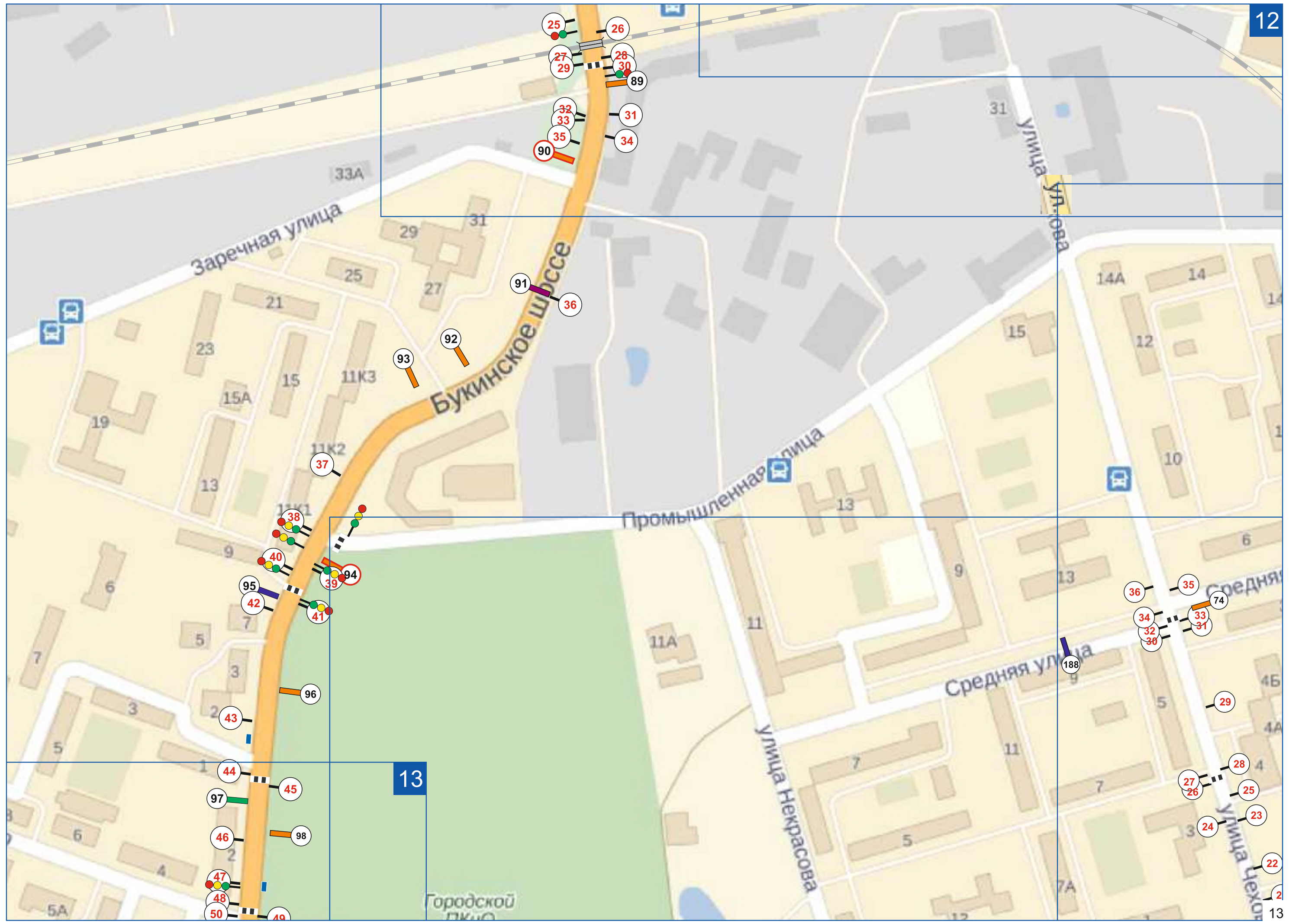


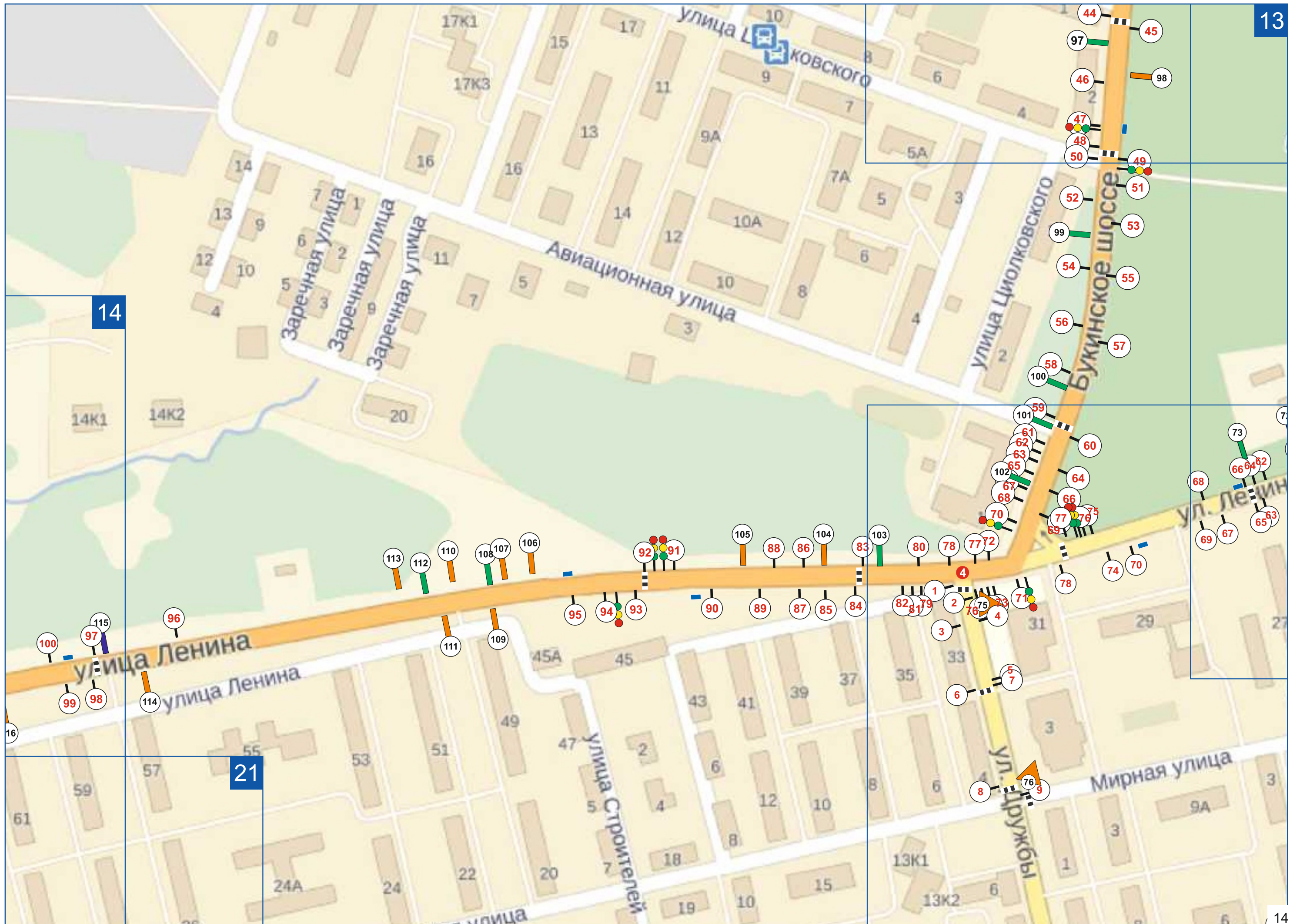
13

10









13

14

21

14



